

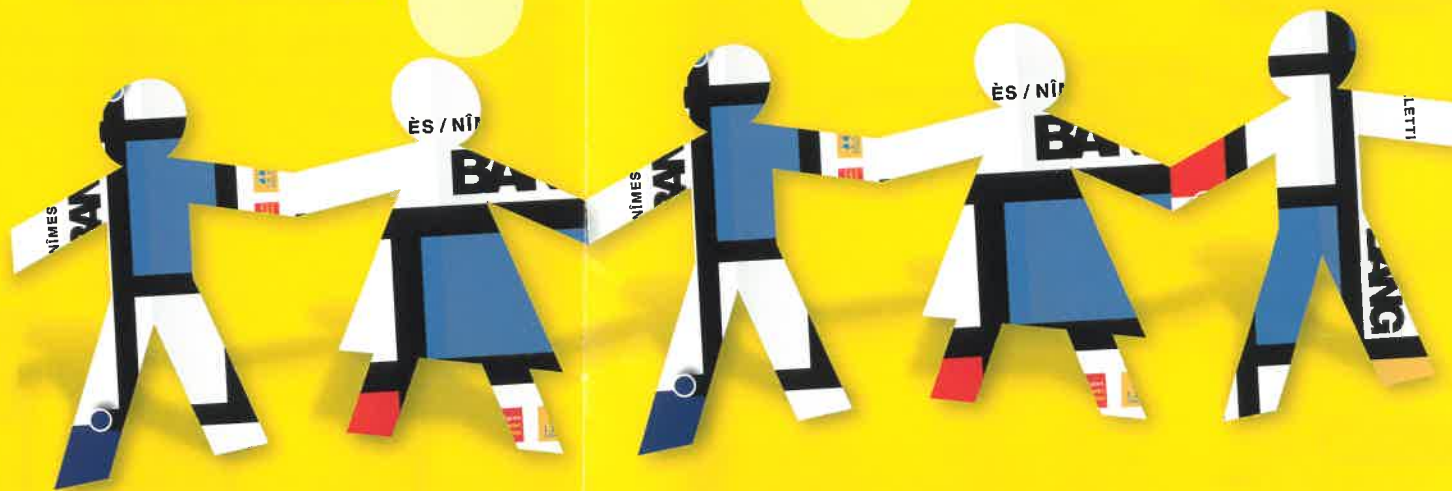
Où recharger son abonnement ?

L'abonnement Pass Solidaire est disponible dans l'ensemble des points de vente TANGO :

- ▶ Distributeurs automatiques de titres
- ▶ Boutique Tango – 13 rue Régale à Nîmes
- ▶ Boutique en ligne www.tangobus.fr
- ▶ Dépositaires

L'abonnement PASS SOLIDAIRE

À compter du
1^{er} janvier 2019



TanGO!

tangobus.fr

0970 818 638



TanGO!

tangobus.fr

0970 818 638



L'abonnement **PASS SOLIDAIRE**

Qui peut en bénéficier ?

Le Pass Solidaire est réservé aux personnes qui répondent à l'un des critères ci-dessous :

Bénéficiaires de la CMU ou de l'AME ou personnes ayant un quotient familial ≤ 540 €

Personnes de plus de 65 ans, sans condition de ressources

Personnes invalides à 80 % ou plus, sans condition de ressources

TARIF*

9,90€
par mois

ou **90€**
par an**

Période de validité ?

Cet abonnement est valable sur l'ensemble des lignes du réseau TANGO du 15 du mois au 14 du mois suivant.

À SAVOIR

Les bénéficiaires de la CMU ou de l'Aide Médicale de l'État (AME) ou les personnes ayant un quotient familial ≤ 540 € doivent présenter chaque année leur attestation pour le renouvellement de leurs droits.

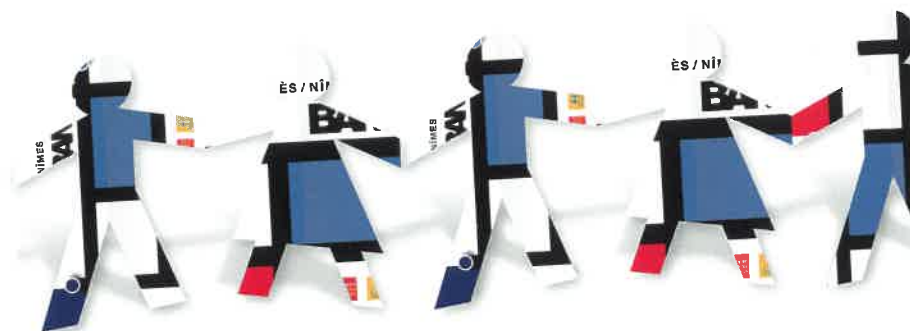
Quels justificatifs fournir ?

• Je n'ai jamais eu de carte BANG :

- Pièce d'identité
- Photo d'identité
- Justificatif de domicile de moins de 3 mois
- Attestation CMU ou AME en cours de validité ou attestation d'allocataire CAF ou MSA de moins de 3 mois sur laquelle figure le montant du quotient familial, ainsi que le nom du demandeur de l'abonnement
- Carte d'invalidité

• J'ai déjà une carte BANG :

- Attestation CMU ou AME en cours de validité ou attestation d'allocataire CAF ou MSA de moins de 3 mois sur laquelle figure le montant du quotient familial, ainsi que le nom du demandeur de l'abonnement
- Carte d'invalidité



*Tarif en vigueur au 1^{er} janvier 2019

**Payable par prélèvements mensuels soit un prix moyen de 7,5 € par mois