



Réunion
d'information
le 9 janvier
2025

BÉNÉFICIEZ DE SEMIS DE COUVERTS POUR VOS PRAIRIES

100 %
pris en
charge !



QUI EST CONCERNÉ ?

- **Viticulteurs** : vignes arrachées en attente de replantation.
- **Agriculteurs/éleveurs** : jachères, prairies de fauche ou pâture.

POURQUOI S'ENGAGER ?

- Bénéficiez d'un accompagnement **technique et de financements.**
- **Valorisez** ces parcelles pour la fauche ou le pâturage
- Participez à la **conservation de la biodiversité**



UN PROGRAMME POUR

- **Soutenir** des pratiques agricoles favorables à la **biodiversité**
- **Préserver** les espèces d'oiseaux menacées de la plaine de St-Chaptes : Outarde canepetière, Alouette calandrelle, Rollier d'Europe...



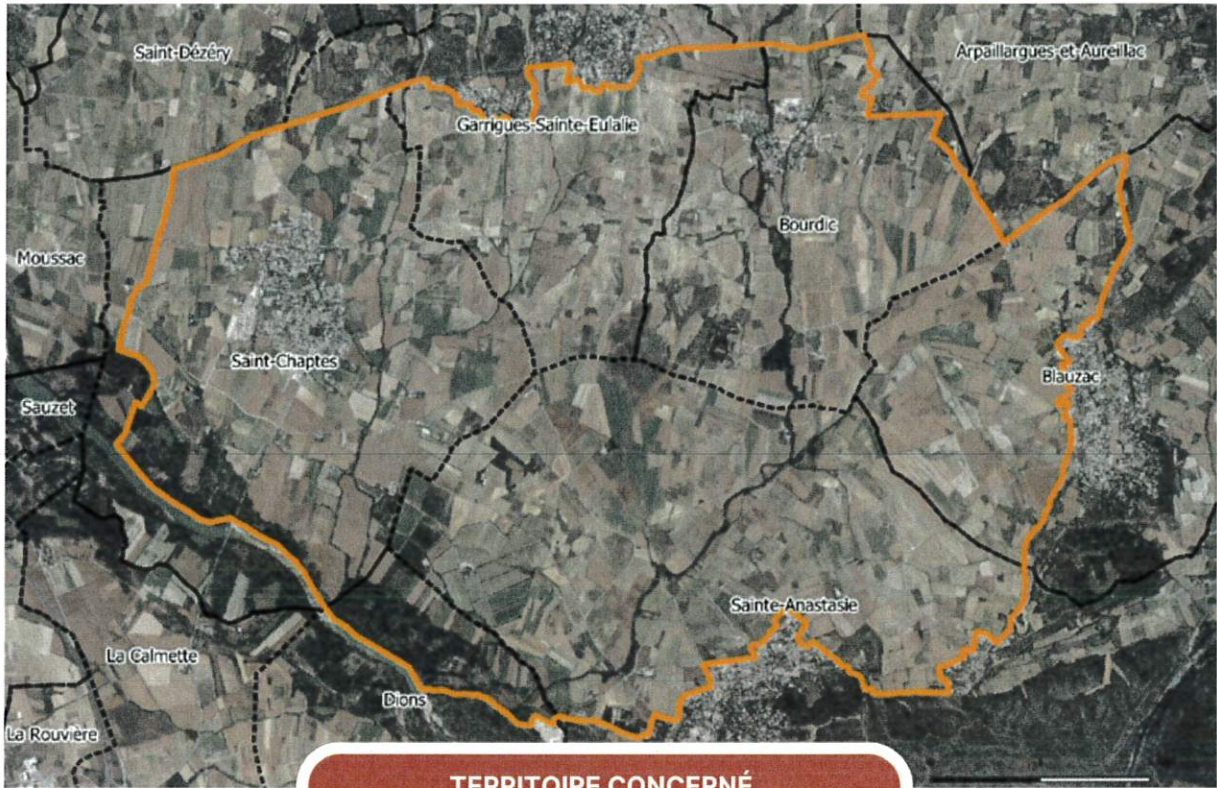
CONCRÈTEMENT

-  Création ou restauration de prairies pluriannuelles **adaptées à votre exploitation.**
-  **Financement à 100%** de l'achat de semences (trèfle, sainfoin, luzerne) et de la préparation du sol et des semis
-  **Accompagnement technique** relatif au cahier des charges (période et modalités de fauche, pâture)

PARTICIPEZ DÈS MAINTENANT !

Partenaires associés





TERRITOIRE CONCERNÉ



Gilbert LAGASSIN - COGard

Vous êtes intéressé ou souhaitez en savoir plus ?

CONTACTEZ-NOUS !

VENEZ À LA RÉUNION D'INFORMATION !

Jeudi 9 janvier 2025
17h30-18h30

Espace Paul Maubon,
208 chemin du Rieu,
30190, Aubarne à Ste Anastasie

Mathieu LOPEZ

07 66 56 06 08

lopez.civamgard@gmail.com

FD CIVAM du Gard

Marion VIELPEAU

06 26 74 21 87

marion.vielpeau@cen_occitanie.org

CEN Occitanie

Plus d'informations sur le LIFE Terra Musiva

<https://www.life-terra-musiva.org>

Coordinateur



Partenaires associés



Financier principal



Co-financeurs

